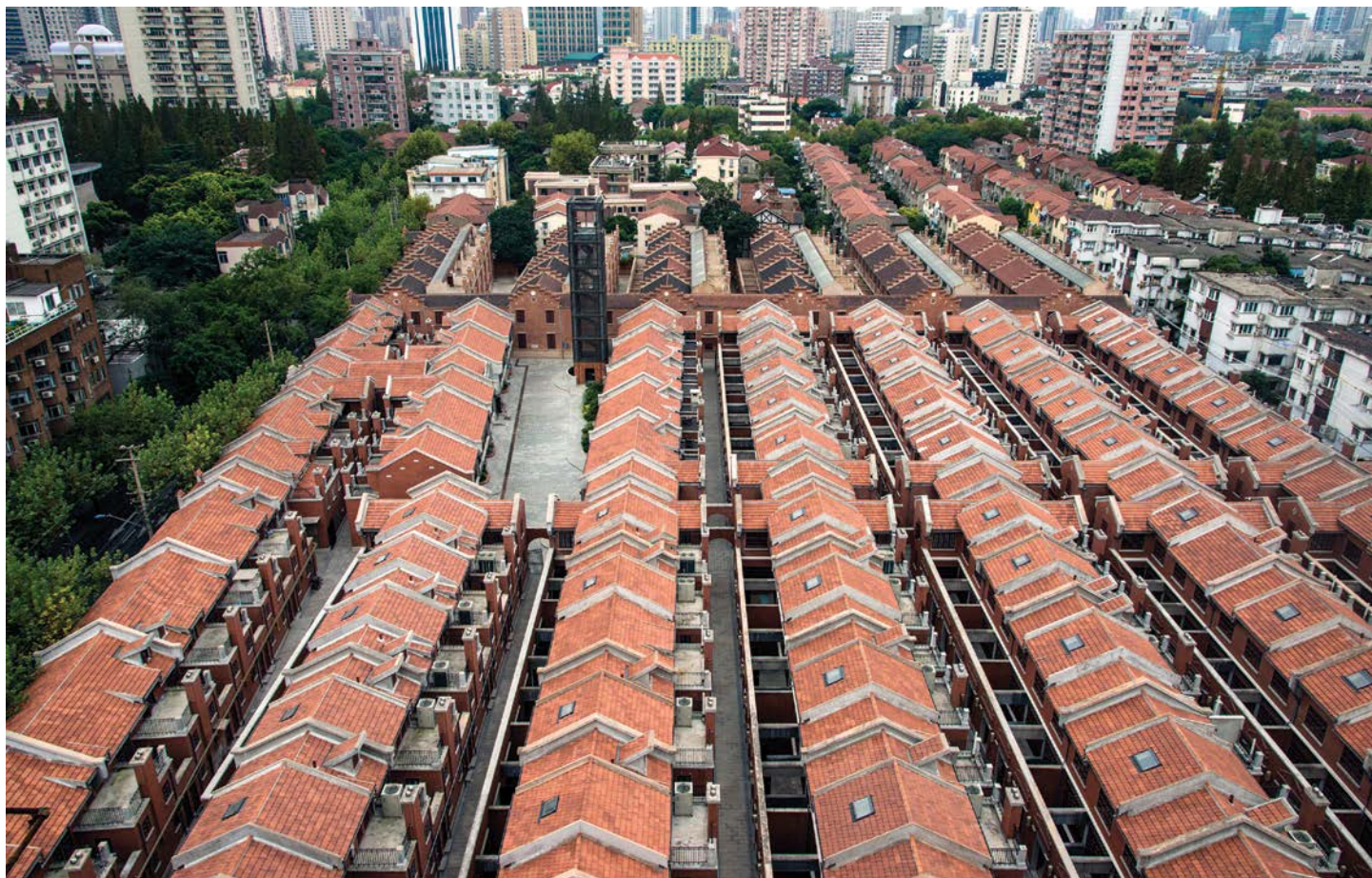


# P O R T M A N



## 建业里 上海, 中国

将近193,750平方英尺(18,000平方米)的建业里基地位于中国解放前的上海法租界。这个综合体项目的开发是受一个综合概念的驱动,即创造一个现代化的国际化都市目的地,吸引当地社区的居民和国外的访客来体验上海丰富的文化和多样化的历史。建筑原来的外部整体性将得到保留,室内将进行更新以满足现代日常使用的要求。

项目由供出售的住宅,服务式公寓,零售商业和餐厅组成。建业里中包括51套住宅单元,50套服务式公寓和40,000平方英尺(3,716平方米)零售商业空间。

### 项目组成部分

住宅包括:

51套供出售的住宅单元

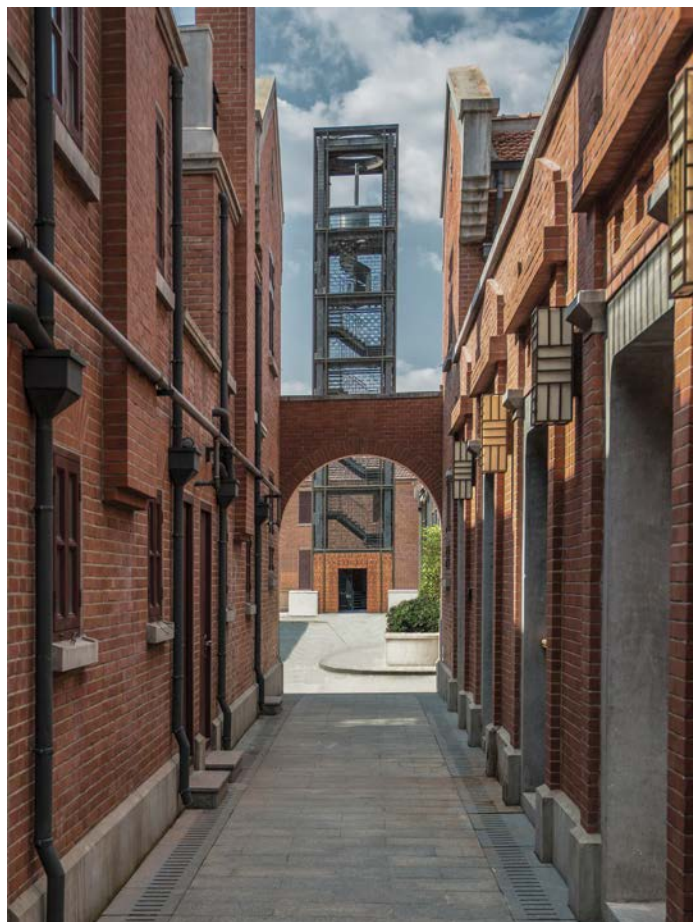
50套服务式公寓

零售商业和停车场

### 项目数据

基地面积 193,750 平方英尺 (18,000 平方米)

建筑总面积 220,918 平方英尺 (20,524 平方米)



P O R T M A N

